

# SKODA

## Scala

Onze sportieve hatchback



## 4 jaar garantie

We willen dat je zo lang mogelijk met plezier in jouw Škoda rijdt. Daarom heb je op jouw Škoda maar liefst 4 jaar garantie. Zo hoef je je gedurende deze periode geen zorgen te maken over onverwachte reparatiekosten en kun je onbezorgd genieten van je Škoda.

De standaard 2 jaar Škoda fabrieksgarantie wordt aangevuld met 2 jaar Škoda Extra Garantie. De 2 jaar Extra Garantie is van toepassing op nieuwe Škoda modellen die door Pon's Automobielhandel B.V. zijn geïmporteerd en die in Nederland te naam zijn gesteld. De garantie gaat in vanaf de datum van de eerste tenaamstelling op het kentekenbewijs. Tijdens de fabrieksgarantie is de garantie geldig ongeacht het aantal gereden kilometers. Voor Extra Garantie tot en met het vierde jaar geldt een kilometerbeperking tot 100.000 km. De garantie blijft van toepassing zolang er door de fabriek voorgeschreven onderhoud en reparaties worden uitgevoerd. Je kunt bij elke Škoda Service partner binnen Nederland de garantiwerkzaamheden laten uitvoeren. Bij een eigenaarswissel blijft de garantie op de auto behouden.

[Meer informatie](#)



# Inhoudsopgave

Exterieur	4
Interieur	12
Connect	22
Assistentiesystemen	28





# Exterieur

## Stijlvol en standaard rijk uitgerust

De Scala is de ideale compacte hatchback voor sportieve rijders. Hij is met zijn compacte afmetingen wendbaar, maar biedt tegelijkertijd ook veel binnenruimte. Daarnaast zitten er talloze assistentiesystemen op de Scala, die het rijden in een Škoda nog leuker maken.

[Ontdek de Scala](#)



## Sportief design

De vernieuwde koplampen trekken onmiddellijk de aandacht. De bredere grille en sportieve bumper geven de Scala een meer dynamische uitstraling.



### Panoramadak

Met het panoramadak ervaar je een nog ruimtelijker interieur. Overdag geniet je extra van de zonnestralen en 's nachts van de sterrenhemel recht boven je.



### Sportieve achterkant

De vernieuwde achterbumper geeft de Scala een sportieve uitstraling. De slankere achterlichten zijn blikvangers en de doorlopende achterraut met spoiler en de letters Škoda maken het geheel af.



### Matrix koplampen

Als je in het donker rijdt, wil je de weg en het gebied eromheen zo goed mogelijk verlichten zonder andere weggebruikers te verblinden. Matrix LED-koplampen gebruiken input van een camera achter de voorruit om andere verkeersdeelnemers te spotten, waarna segmenten van jouw koplampen worden uitgeschakeld. De auto dimt precies dat deel van de lichtstraal waar de voor- of tegenliggers in rijden. De overige segmenten blijven aan en verlichten de weg.



### Dynamische achterlichten

De LED-verlichting komt nog beter tot z'n recht door het verfijnde design. De kristallijne elementen en dynamische richtingaanwijzers trekken de aandacht van de bestuurders achter je.





### Virtual Pedal

Met Virtual Pedal open je met slechts één voetbeweging onder de achterbumper de achterklep. Vooral handig als je je handen vol hebt.



### Kessy

Met Keyless Entry ontgrendel je jouw Škoda automatisch wanneer de sleutel in nabijheid van de auto is.



### Portierrandbescherming

Met portierrandbescherming, bescherm je jouw auto tegen schade op krappe parkeerplaatsen.





## Scala Monte Carlo

Aan de buitenkant herken je de Scala Monte Carlo voornamelijk aan de standaard metallic lak, donker getinte ramen, lichtmetalen velgen en diverse zwarte accenten. Als je een rondje om de auto loopt, zie je de zwart omrande grille en de bijpassende voorspoiler.



### Stoer uiterlijk

Ook aan de voor-en zijkant heeft de Monte Carlo zwarte details zoals de grille en spiegelkappen. De zwarte lichtmetalen velgen maken het plaatje af.



### Stijlvolle achterzijde

Aan achterzijde heeft de Scala meerdere zwarte elementen zoals de modelaanduiding op de achterklep en diffusor in de achterbumper. De extra getinte Sunset ramen benadrukken de sportiviteit en beschermen ook het interieur tegen warmte bij zonnig weer.





# Interieur

## Standaard rijk uitgerust

Kies het interieur dat bij jou past. De Scala is voorzien van de laatste technische snufjes, biedt voldoende ruimte voor jou en je medepassagiers en heeft een uitgebreid infotainmentsysteem.

[Ontdek de Scala](#)





## Handige opbergvakken

De passagiers zullen het slimme opbergvak in de middentunnel absoluut op prijs stellen. De flexibele bekerhouder kan worden ingeklapt als hij niet wordt gebruikt, zodat er meer ruimte is voor alles wat ze bij de hand willen hebben.



## Dubbel vak in voorstoel

Organiseer je spullen met de dubbele vakken op de rugleuning van de voorstoelen. Berg je notebook of laptop op in het grotere vak en je smartphone in het kleinere.





#### **Uitvoering Essence**

De standaarduitrusting van de Scala omvat o.a. een 8,25 inch infotainmentscherm, digital display en bluetooth. Het interieur genaamd 'Studio' is modern en praktisch. De zwart/grijze bekleding is gecombineerd met een metallic interieurpaneel en zwarte sierelementen.



#### **Uitvoering Selection**

De uitvoering Selection is standaard rijk uitgerust en bevat naast het grote infotainmentscherm ook elektrisch bedienbare ramen en extra opbergvakken in de voorstoelen. Het interieur genaamd 'Loft' zegt eigenlijk al genoeg. Het is een zwart glanzend interieur met een stijlvolle uitstraling.





#### **Uitvoering Business Edition**

Het interieur genaamd 'Lodge' is een combinatie van stof en suède en is leverbaar op de Business Edition. De grijze stoelen in combinatie met het koperkleurige dashboard, geeft het interieur een luxe uitstraling. Dit interieur heeft naast een lederen stuurwiel ook een middenarmsteurn voor- en achter.



#### **Suite**

Het interieur Suite is optioneel leverbaar op de Business Edition. Dit interieur kenmerkt zich door de zwart lederen accenten in combinatie met suède. Je waant je in een echte 'suite' met de verwambare voorsteoelen en elektrisch verstelbare bestuurderstoel.





### Monte Carlo

Sportief van binnen en buiten. Het interieur van de Scala met rode details en carbon-look accenten onderstreept zijn sportieve stijl. Het fraaie driespaaks sportstuurwiel met Monte Carlo-badge en LED interieurverlichting maakt het nog leuker om in deze auto te rijden.

### Multifunctioneel stuurwiel

Het multifunctionele sportstuurwiel is bekleed met geperforeerd leder zodat je als bestuurder nog meer grip hebt. In de Monte Carlo zit standaard het Monte Carlo-embleem op het stuur als extra stijlaccent.



### Sportstoelen

De Monte Carlo uitvoering heeft extra sportieve stoelen. Ze vallen extra op door de rode en grijze accenten en zitten extra comfortabel.





# Connect

## Škoda Connect

Maak kennis met Škoda Connect, de onlinediensten waarmee je meer uit je dag haalt! Met Škoda Connect kun je vanuit je huis zien of je auto op slot zit, waar deze geparkeerd staat en nog veel meer. Met deze dienstenpakketten krijgt je auto een groot aantal nieuwe functies op het gebied van entertainment, gebruiksgemak en je persoonlijke veiligheid. Škoda Connect maakt het rijden in een Fabia nog comfortabeler en veiliger en is af-fabriek leverbaar.

[Lees meer](#)



## Climatronic

Met climatronic regel je in één keer de temperatuur in je auto met twee drukken op de knop.



## Altijd opgeladen

Met standaard twee USB-C-aansluitingen en optioneel draadloos opladen zorg je er eenvoudig voor dat je apparaten altijd opgeladen zijn én blijven.

## MyŠkoda app

Maak kennis met Škoda Connect, de onlinediensten waarmee je meer uit je dag haalt! Met Škoda Connect kun je vanuit je huis zien of je auto op slot zit, waar deze geparkeerd staat en nog veel meer. Met deze dienstenpakketten krijgt je auto een groot aantal nieuwe functies op het gebied van entertainment, gebruiksgemak en je persoonlijke veiligheid.





### Digitale spraakassistent Laura

De digitale assistent Laura is een spraakgestuurd systeem waarbij „Laura“ gesproken boodschappen beantwoordt van de berijder.



### Traffication

Met de traffication app verhoog je jouw veiligheid op de weg. De app waarschuwt voor ‚mogelijke‘ gevaren op de weg en is altijd op achtergrond actief.



### Online verkeersinformatie

Met Online verkeersinformatie krijg je altijd de laatste verkeersinformatie, zodat je tijd bespaart en stressvolle files kan vermijden. Het navigatiesysteem herberekent automatisch de route, zodat je op tijd op de bestemming aankomt.





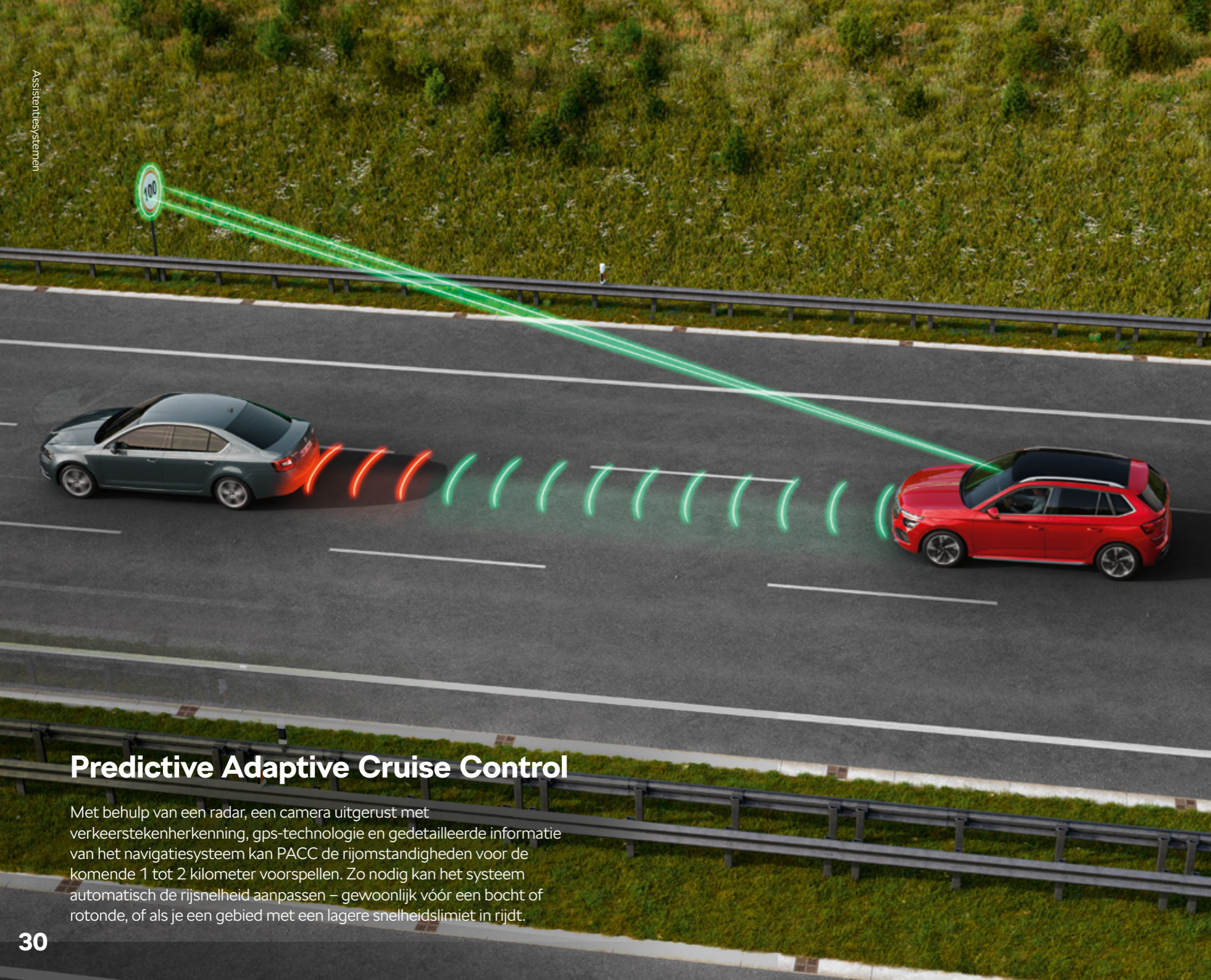
# Assistentie- systemen

## De slimmigheden van Škoda maken het dagelijks leven nog makkelijker

Extra experts in de auto. Je kunt onderweg van alles tegenkomen. Om ervoor te zorgen dat de auto klaar is voor alle situaties die zich kunnen voordoen, zijn er extra assistenten met meerdere functies om de bestuurder zo nodig te ondersteunen.

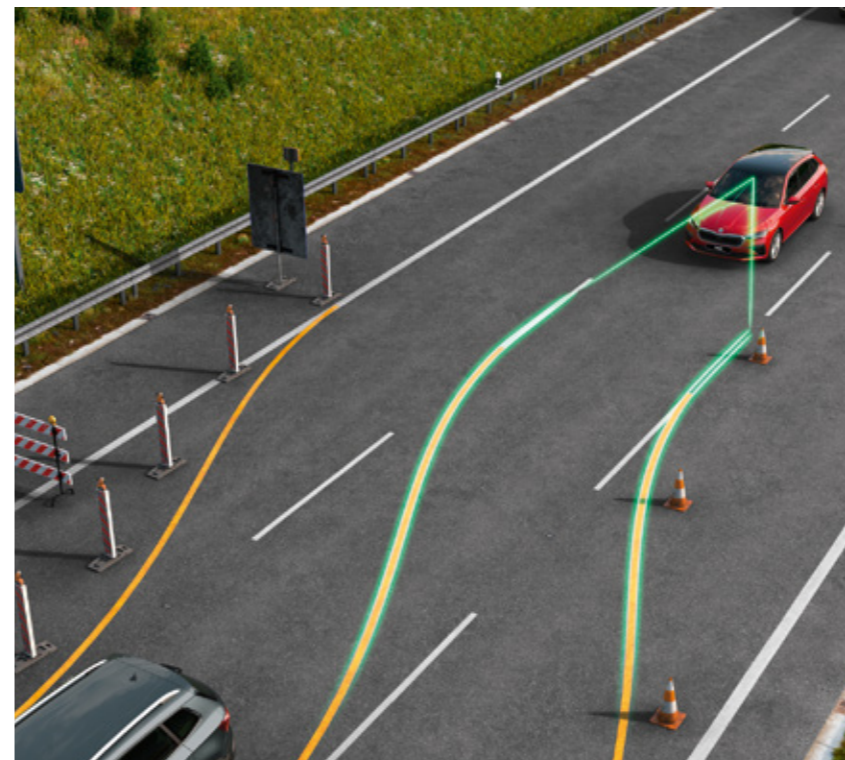
[Ontdek alle slimme assistenten](#)





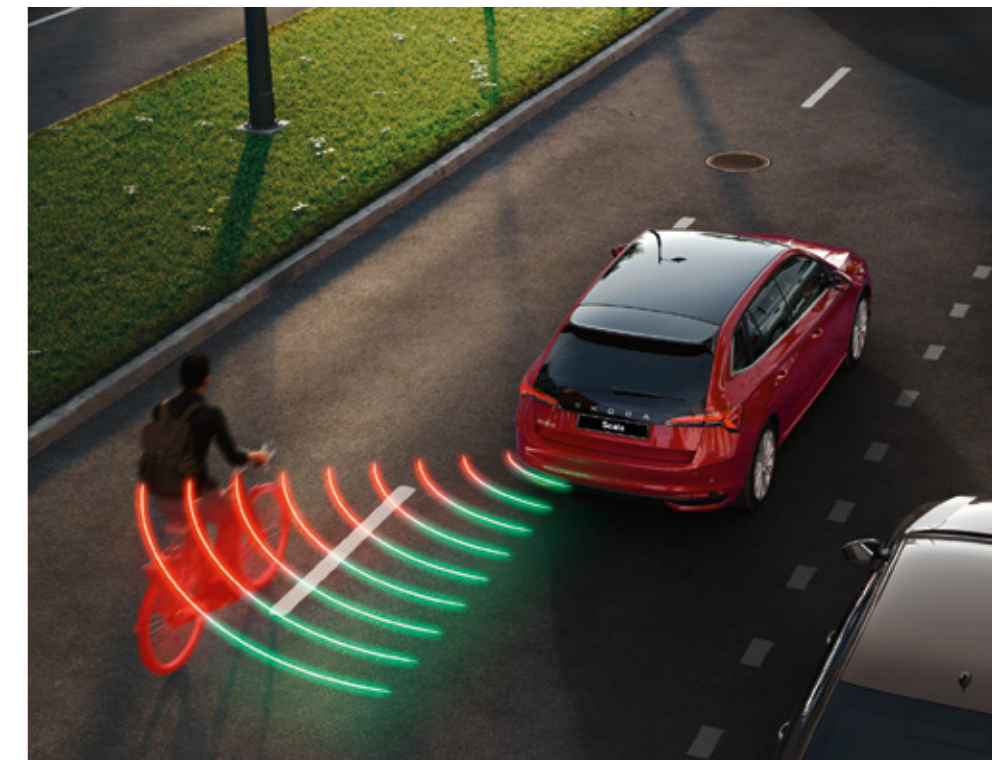
## Predictive Adaptive Cruise Control

Met behulp van een radar, een camera uitgerust met verkeersterkenherkenning, gps-technologie en gedetailleerde informatie van het navigatiesysteem kan PACC de rijomstandigheden voor de komende 1 tot 2 kilometer voorspellen. Zo nodig kan het systeem automatisch de rijnsnelheid aanpassen – gewoonlijk vóór een bocht of rotonde, of als je een gebied met een lagere snelheidslimiet in rijdt.



## Adaptive Lane Assist

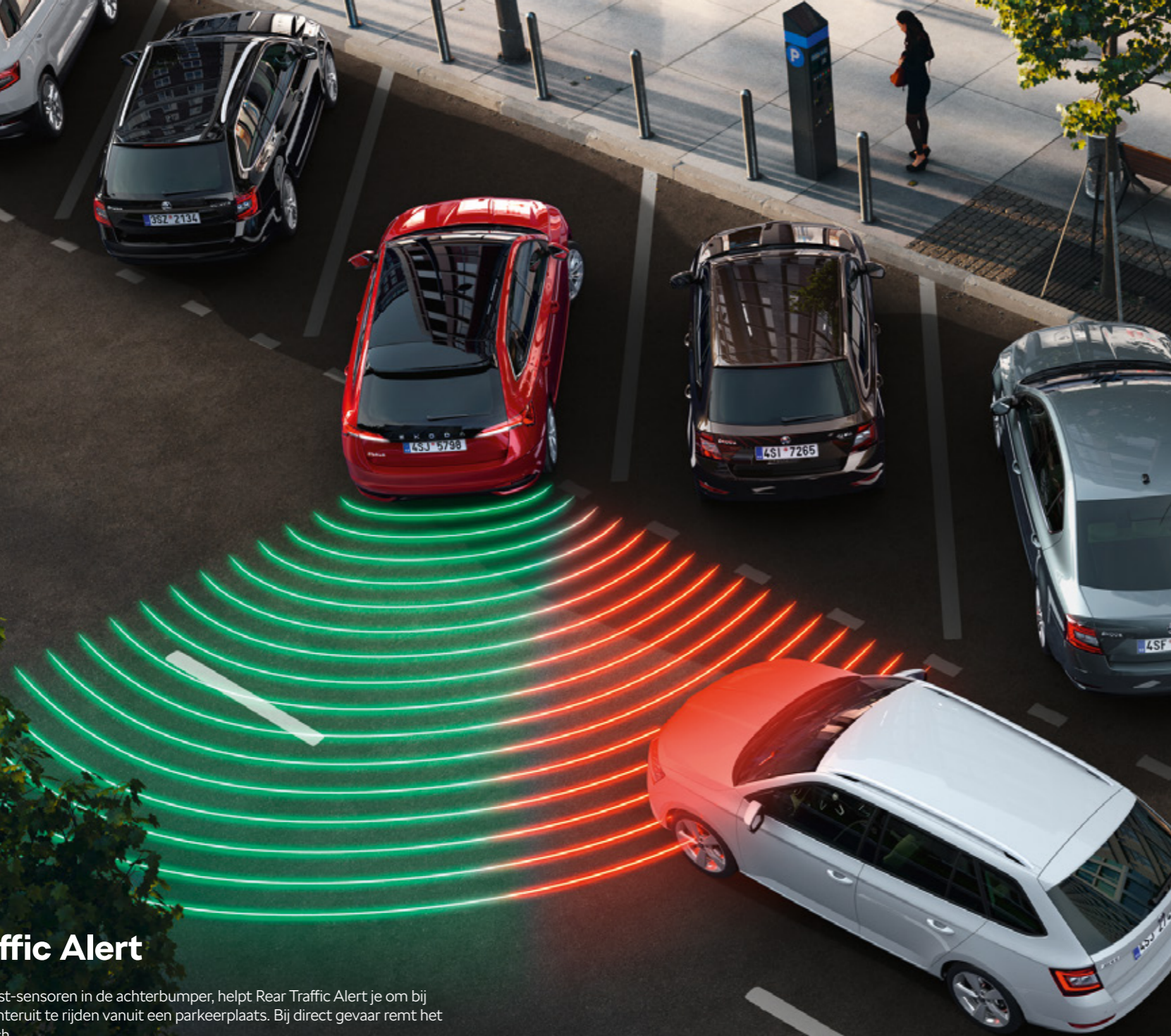
Het systeem houdt de auto in het midden van de juiste rijstrook en waarschuwt zo nodig de bestuurder. Het kan ook de controle over de auto overnemen in het geval van rijstrookveranderingen bij wegwerkzaamheden.



## Side Assist

Met behulp van radarsensoren in de achterbumper houdt Side Assist het gebied achter en naast de auto in de gaten. Side Assist kan andere auto's en zelfs lastig te herkennen objecten als motoren tot op een afstand van 70 m detecteren. Daarnaast meet het ook het onderlinge snelheidsverschil. Indien nodig, licht een waarschuwingslampje op en klinkt een geluidssignaal.





## Rear Traffic Alert

Dankzij de Side Assist-sensoren in de achterbumper, helpt Rear Traffic Alert je om bij slecht zicht veilig achteruit te rijden vanuit een parkeerplaats. Bij direct gevaar remt het systeem automatisch.



## Matrix LED-koplampen

Deze koplampen zijn uitgerust met de matrixfunctie. Hiermee kan het grootlicht continu ingeschakeld zijn, zonder andere weggebruikers te verblinden. De matrixfunctie gebruikt een camera op de voorruit om de verkeerssituatie te beoordelen en op basis daarvan slechts enkele segmenten van de koplamp uit te schakelen. Andere segmenten worden ingeschakeld om de weg te verlichten.



## Disclaimer afbeeldingen

\* Wijzigingen voorbehouden. De gegevens over de leveringsmogelijkheden, uitvoeringen, prestaties, maten en gewichten, brandstofverbruik en onderhoudskosten zijn gebaseerd op de stand van zaken ten tijde van de druk. Wijzigingen, druk- en/of zetfouten voorbehouden.

\*\* Op de foto zijn opties te zien die tegen meerprijs leverbaar zijn. De weergave van de materialen kan variëren.

\*\*\* Vanwege het wereldwijde chiptekort zijn een beperkt aantal opties tijdelijk niet leverbaar. Voor meer informatie kun je contact opnemen met je Škoda dealer.

\*\*\*\* De informatie in deze brochure is met zorg samengesteld. Het is echter niet uit te sluiten dat de informatie niet juist, onvolledig, of niet actueel is. Je kunt aan deze brochure dan ook geen rechten ontleen.



### MyŠkoda App

Voor volledige controle over jouw auto. Download MyŠkoda en krijg op elk moment toegang tot belangrijke informatie, zoals de actieradius, routeplanning of jouw laatste parkeerpositie.